



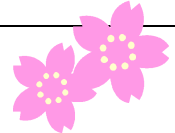
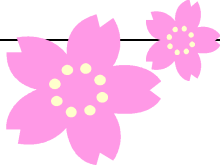
笑顔あふれる常盤小学校



「笑顔」と「誇り」そして「信頼」の学校づくり

学校教育目標 「生きる力・夢見る力の育成」 -かしこく やさしく たくましく-

児童数 男子319名 女子292名 計611名 Tel 048-571-4923



笑顔あふれる常盤小学校

深谷市立常盤小学校長 清水 隆

柔らかな春の日差しや校庭の花壇に咲く草花が、子供たちの新たな出発を祝っています。ご入学、ご進級おめでとうございます。新1年生98名を迎え、全校児童611名で平成28年度の常盤小学校がスタートしました。教職員も年度当初の人事異動により新しい組織となりました。教職員一同は、心を一にして保護者の皆様、地域の方々の信託に応え、信頼される学校づくりに全力で取り組んでまいります。

さて、「子供一人一人が安心して楽しく学校に通い、確かな学力を身につけ、豊かな心をはぐくみ、たくましい体をつくること」が、私たちの願いであり、喜びでもあります。その実現のために、昨年度に引き続き、次のように学校教育目標を定めました。

【学校教育目標】

生きる力・夢見る力の育成 -かしこく やさしく たくましく-

【めざす児童像】 たくましく生きる子

○進んで学ぶ子 ○なかよく助け合う子 ○明るく元気な子

そこで、このような「ときわっ子」となるために、三つのことをお願いします。

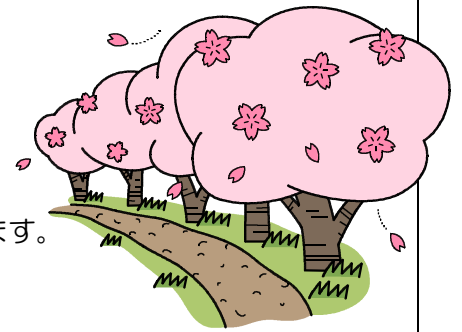
一つは、うそをついてはいけません。

二つは、ぶってはいけません。

三つは、ひとのものをとってはいけません。

この三つのことを、それぞれの最初の文字をとって「うぶひの心」と呼びます。この心を守って、笑顔あふれる「ときわっ子」になって欲しいと願います。

本年度も、子供たちと教職員、そして保護者、地域の皆様方とともに、笑顔あふれる常盤小学校にしていきたいと思いますので、これまでと同様に、皆様のご理解とご支援、ご協力をお願い申し上げます。



【平成28年度学校組織を紹介します！】

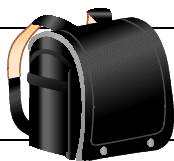
校長	清水 隆	事務主幹	青柳 毅	児童学習支援員	柿澤 恵子
教頭	嘉藤 央	栄養主査	新井久美子	特別支援補助員	高橋 真弓
主幹教諭	飯島 真澄	用務員	坂田 安夫	〃	五島 孝枝
教務	荒木奈緒子	教科支援エキスパート (音楽)		図書館補助員	深井 裕子
〃	中澤智恵子		藤井由紀子	A L T	アンドレア・ピーラー
〃	蛭川や寿子	日本語指導	野口美江子	育休	鈴木 真紀・吉橋 江里
養護教諭	伊藤 玲子	小1補助教員	山田 葉子		小川真由子・白石 容子

【担任の先生です！よろしくお願いいたします！】

	1 組	2 組	3 組		1 組	2 組	3 組
1年	益田 眞実	菊地真砂美	矢部 純史	4年	松本 恵利	伊藤 一晃	染谷 絹子
2年	新井 公子	小暮 明彦	坂田 絢菜	5年	渡邊 真依	布施 順子	松本 秀和
3年	渡辺 光弥	戸田 朱美	明智 千穂	6年	五十嵐 誠	中林由紀子	今井友里恵
特別支援学級	(ひまわり) 田近 純子		(すずらん) 長澤ともり		(たんぽぽ) 原島 憧也		

4月

行事予定



日	曜日	
8	金	登校指導 特日課 始業式 入学式
9	土	
10	日	
11	月	登校指導 特日課3時間 通学班指導 一斉下校 通学路点検 「緊急連絡ネット」アクセス日 PTA 執行部会
12	火	登校指導 給食開始 委員会① 身体測定 1・4年
13	水	1年と深谷第一高校交流会 心電図 1・4年 PTA 理事会①
14	木	県学力・学習状況調査 4～6年 身体測定 2・3年
15	金	離任式 (2年以上 6時間) 身体測定 5・6年
16	土	
17	日	
18	月	児童集会① (1年生を迎える会) ・4時間授業 身体測定 (欠席者)
19	火	全国学力・学習状況調査 6年 クラブ① 1年生給食開始 尿検査 視力検査 2・5年
20	水	尿検査 4時間授業 視力検査 3・4年
21	木	視力検査 1・6年
22	金	特日課 (午前中 3時間) 授業参観 13:00 学級懇談会 14:00 PTA総会 15:00
23	土	
24	日	
25	月	特日5・家庭訪問① 視力検査(再) 2・5年
26	火	特日5・家庭訪問② 視力検査(再) 3・4年
27	水	特日5・家庭訪問③ 視力検査(再) 6年
28	木	特日5・家庭訪問④ 視力検査(再) 1年
29	土	昭和の日
30	日	

※ 年間の主な予定については、本校のホームページに掲載しています。

[平成28年度当初人事異動のお知らせ]

○ 転退職職員 ありがとうございました!

教 頭 横田 茂男(深谷市立明戸小学校校長)
 教 諭 吉田 早苗(退職)
 教 諭 井上 浩美(深谷市立上柴東小へ)
 教 諭 遠藤 育愛(上里町立上里東小へ)
 教 諭 青木 大亮(熊谷市立新堀小へ)
 教 諭 小林 朝美(本庄市立児玉小へ)
 教 諭 古林 周(秩父市立荒川西小へ)
 教 諭 大崎 敬子(退職)
 教 諭 若松 博美(退職)
 教 諭 伊藤真弓美(深谷市立豊里小へ)
 教 諭 小林 京美(深谷市立豊里小へ)
 教 諭 高橋真智子(深谷市立明戸小へ)
 教 諭 大垣 光平(深谷市立桜ヶ丘小へ)
 教 諭 新井 若菜(深谷市立豊里小へ)
 学習支援員 内田 祥子(任期満了)
 図書館補助員 田村 知恵(任期満了)
 ALT イグナシオ・ピニャ

○ 転入職員 よろしくおねがいします!

教 頭 嘉藤 央(教育局生徒指導課から)
 教 諭 益田 眞実(深谷市立深谷小から)
 教 諭 染谷 絹子(深谷市立大寄小から)
 教 諭 矢部 純史(熊谷市立佐谷田小から)
 教 諭 今井友里恵(熊谷市立籠原小から)
 教 諭 渡辺 光弥(新採用)
 教 諭 松本 恵利(新採用)
 教 諭 菊地真砂美(深谷市立八基小から)
 教 諭 渡邊 真依(深谷市立川本中から)
 教 諭 新井 公子(深谷市立深谷小から)
 教 諭 長澤ともり(深谷市立上柴東小から)
 教 諭 原島 憧也(新採用)
 学習補助員 柿澤 恵子(深谷市立川本南小から)
 図書館補助員 深井 裕子(新採用)
 ALT アンドレア・ペーリー
 日本語指導員 野口美江子(新採用)

4月はスタートの月、まずは今の自分の力を知ろう!

☆14日(木) 県学力・学習状況調査 19日(火) 全国学力・学習状況調査☆

4月は新しいスタートを切る大事な時期です! まずは、前の学年の学習内容をここで一度、しっかりと確認することから、始めましょう! 埼玉県では、児童生徒の学力や学習に関する事項等を把握し、児童生徒一人一人の学力を伸ばす教育を推進するために、4～6年を対象とし、国語・算数の教科について、**県学力・学習状況調査を実施**します。また、文部科学省は、6年生を対象とし、国語A、国語B、算数A、算数Bで**全国学力・学習状況調査**を実施します。(A:主として「知識」関しての出題、B:主として「活用」関しての出題)

自分の力を知るいいチャンスです! しっかり復習をして、チャレンジしましょう!

※ どちらの調査も、後日、解答状況や学習に関するアドバイス等が記載された個人票が提供されます。

